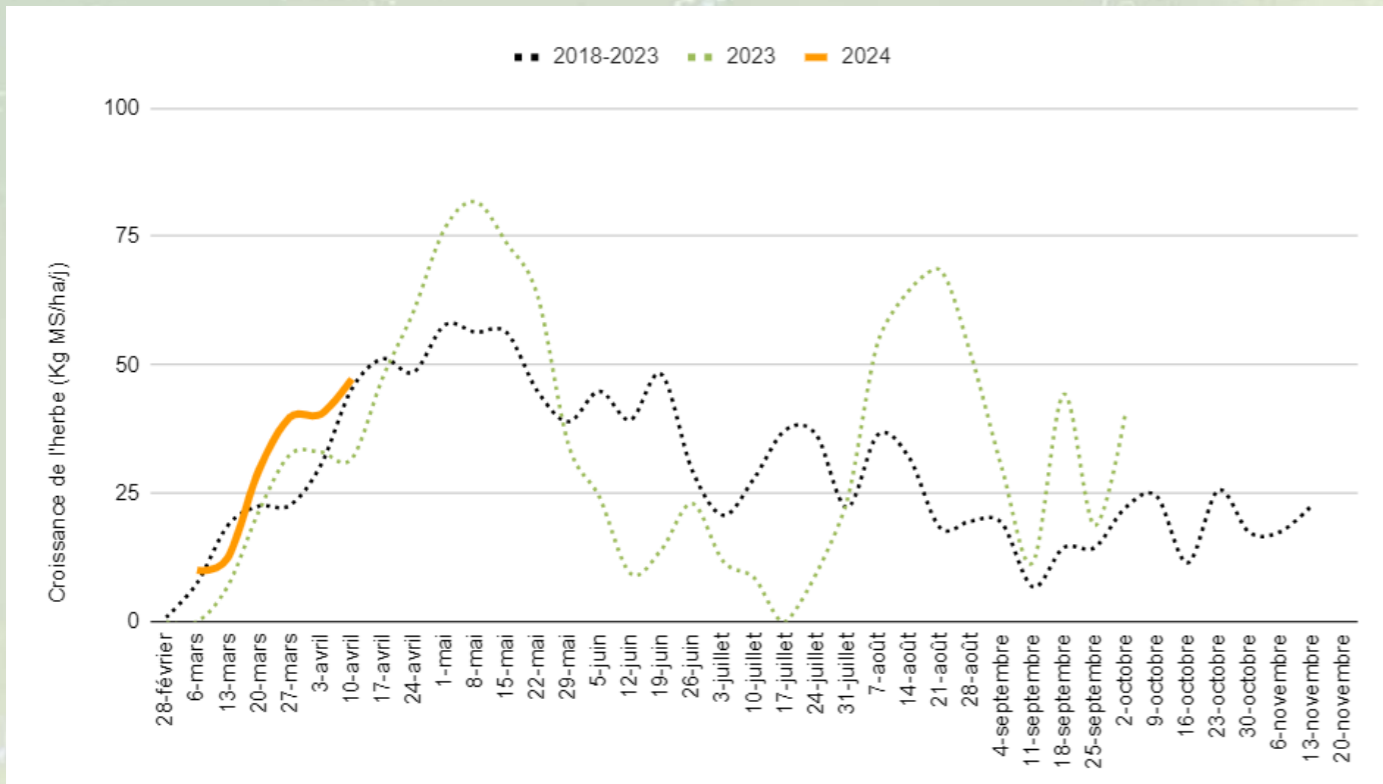


COURBE DE POUSSE DE L'HERBE EN LORRAINE



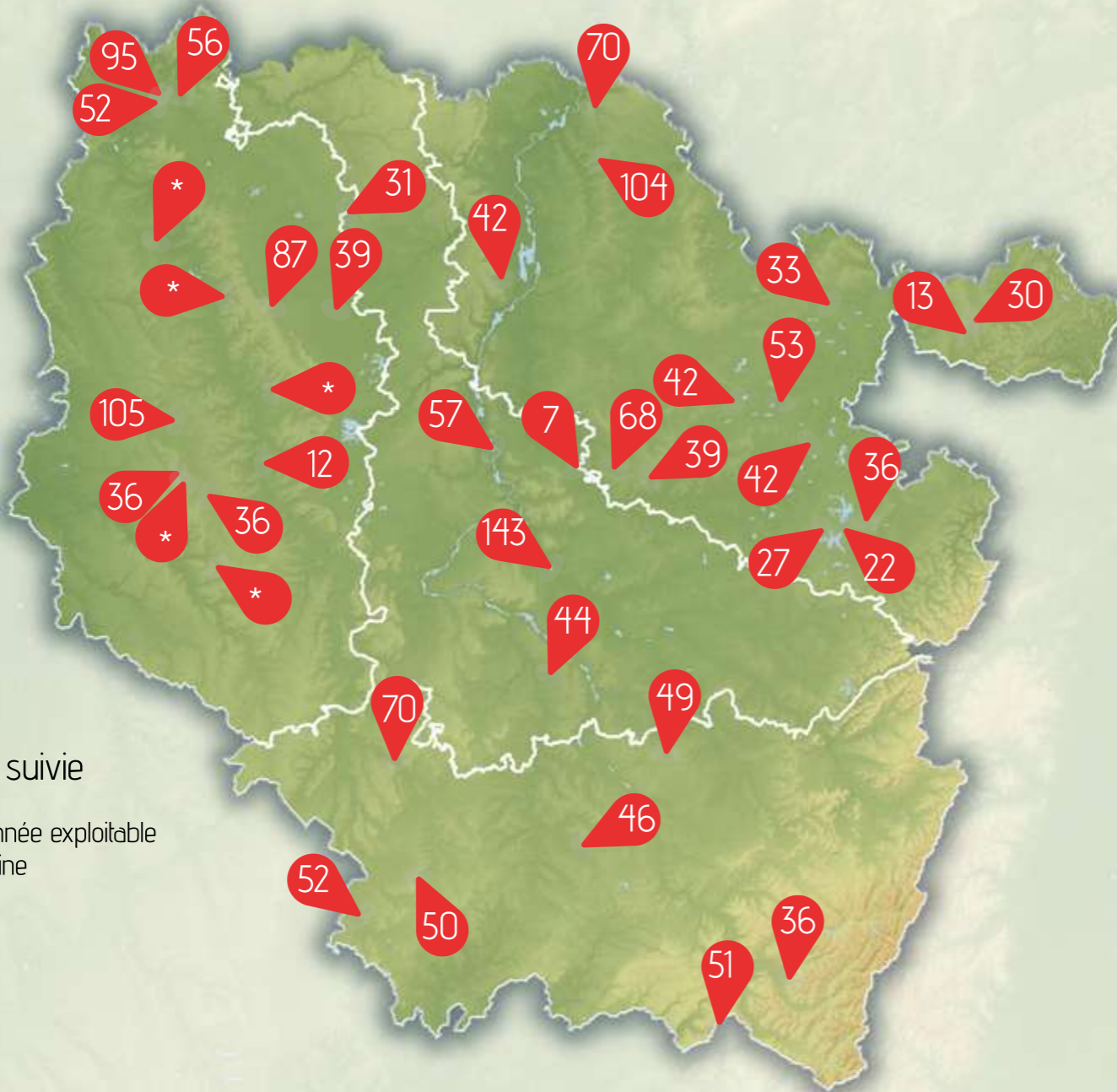
LA COUVERTURE DES BESOINS PAR L'HERBE SELON LE CHARGEMENT

Pousse kg MS/j/Ha	Couverture des besoins* par l'herbe selon le chargement			
	20 ares/UGB	30 ares/UGB	35 ares/UGB	40 ares/UGB
10	13%	19%	22%	25%
20	25%	38%	45%	51%
30	38%	57%	67%	76%
40	51%	76%	89%	102%
50	64%	96%	111%	127%
60	76%	115%	134%	153%

* Besoins à 15,7 kg de MS/jour/UGB

Exemple d'interprétation :

Avec 50 Kg MS/ha/j de pousse de l'herbe, ce sont 96 % des besoins qui sont couverts pour des pâtures avec chargement de 30 ares/UGB !



La croissance médiane des sites lorrains est de **47 Kg MS/ha/j.**

CONTACTS

CDA 57 - Céline Zanetti

CDA 55 - Fanny Mesot & Tania Korner

CDA 88 - Damien Godfroy & Aurélien Jomier

CDA 54 - Amélie Boulanger & Marion Leclere

3CE - Didier Deleau

Arvalis - Célia Lefebvre

CARTE DES SITES SUIVIS EN LORRAINE EN 2024

CROISSANCE MÉDIANE PAR SITE (KG DE MATIÈRE SÈCHE PAR HA ET PAR JOUR)

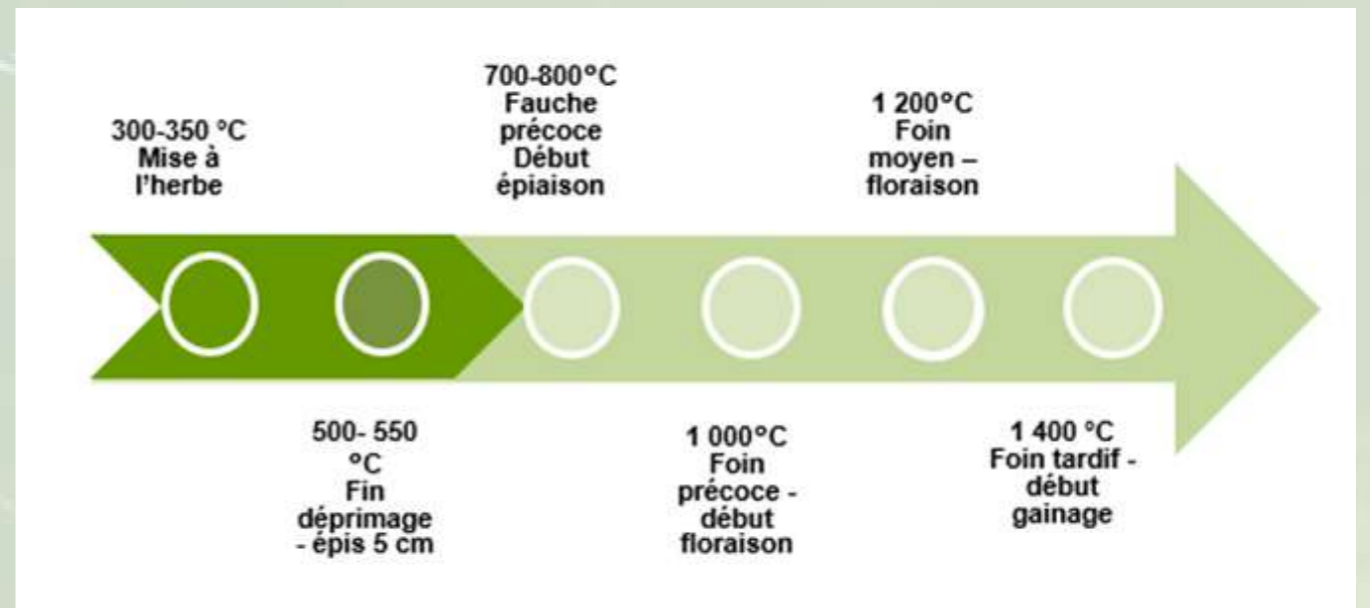
Source : données de l'observatoire de la pousse de l'herbe Grand Est - Chambres d'Agriculture du Grand Est, Arvalis-institut du végétal, AgriVair, Lycée agricole de Pixerecourt & le lycée agricole de Château-Salins

CÔTÉ MÉTÉO

Une moyenne de **30 mm de pluie** est tombée sur nos sites en Lorraine la semaine dernière (de 18 à 54 mm selon les sites).

En température, les cumuls atteignent en moyenne les **578°C jours**.

DES REPÈRES POUR LA CONDUITE DE PRAIRIE



Épiaison des Fétuques !



Amélie Boulanger 54



COMMENTAIRES

Le stade des plantes avancent vite : après les 1ers vulpins épiés au 20/03, ce sont les 1ères fétuques qui épiètent à leur tour avec près d'**une douzaine de jours d'avance**.

Les **premiers chantiers d'ensilage de ray grass** ont déjà eu lieu dans les parcelles les plus saines.

Dès que les conditions de portance le permettront et au vu de l'avancée des stades, les **fauches précoces** devront être engagées pour garantir une qualité à la récolte. **Il devrait s'en faire plus que prévu vu l'herbe d'avance et la nécessité de serrer dans les pâtures.**

L'absence de fortes pluies ces derniers jours et une température élevée en début de semaine ont contribué à favoriser un début de ressuyage des parcelles qui restent malheureusement limitées notamment dans les vallées où les cours d'eau ont tout juste regagné leur lit et où l'eau reste en surface.

Les conseils des semaines précédentes restent toujours d'actualité. Si on note quelques lâchers d'animaux sur les parcelles les plus portantes, **les précautions doivent être prises pour éviter de « matraquer » le sol et retarder sérieusement une repousse**. Une repousse avec un plateau de tallage enfoncé sous la terre sera forcément beaucoup plus difficile qu'avec des plantes ayant accès à la lumière !



Le repère des 5cm d'enfoncement maxi après un coup de talon permet de décider du lâcher ou non !



Amélie Boulanger 54

CONTACTS

CDA 57 - Céline Zanetti

CDA 55 - Fanny Mesot & Tania Korner

CDA 88 - Damien Godfroy & Aurélien Jomier

CDA 54 - Amélie Boulanger & Marion Leclere

3CE - Didier Deleau **Arvalis** - Célia Lefebvre

Animation du réseau - CRAGE - Natacha KOZAK

natacha.kozak@grandest.chambagri.fr - 06 03 65 83 81

ÉTAT DE NUTRITION DES PRAIRIES : PENSEZ Y DANS LES 15 JOURS !

Dès que les sols seront ressuyés, il sera temps de programmer les **prélèvements d'échantillons d'herbe** de vos prairies permanentes et prairies temporaires de longue durée (> 2 ans) **pour déterminer leur état de nutrition phosphatée et potassique** et pouvoir piloter leur fertilisation P et K au cours des années suivantes.

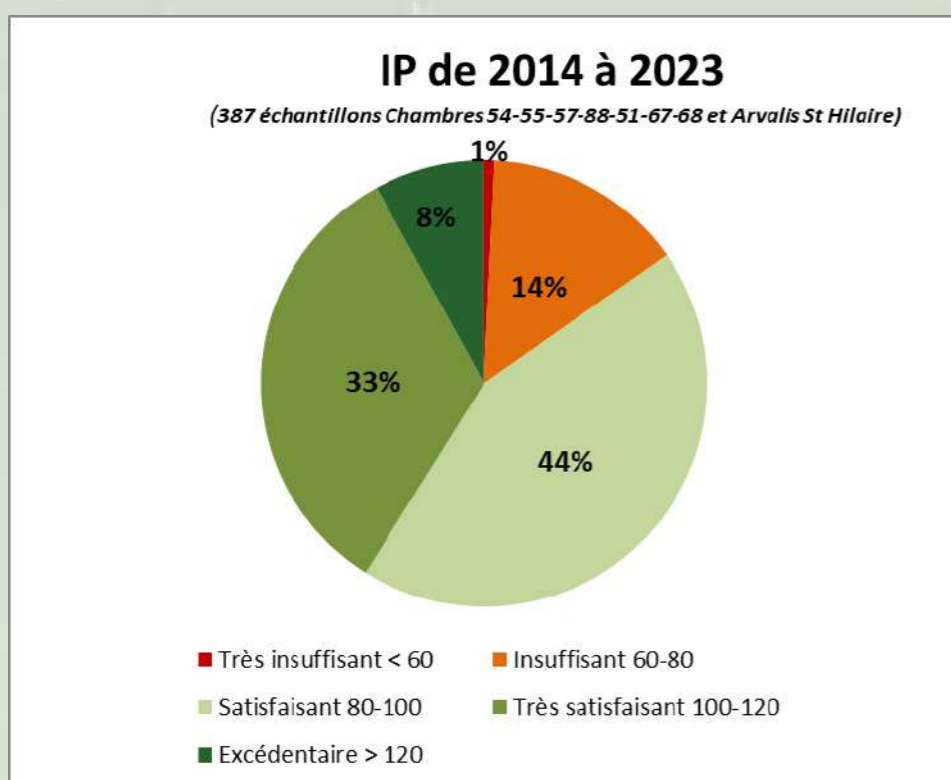
Concrètement, il suffit de prélever 20 à 30 poignées d'herbe réparties dans la parcelle, de constituer un **échantillon d'environ 500 g de matière verte** et d'adresser le tout à un laboratoire qui déterminera les teneurs en N, P et K.

Ce prélèvement est à réaliser en pleine période de pousse de l'herbe et en absence de tout stress climatique pour la plante.

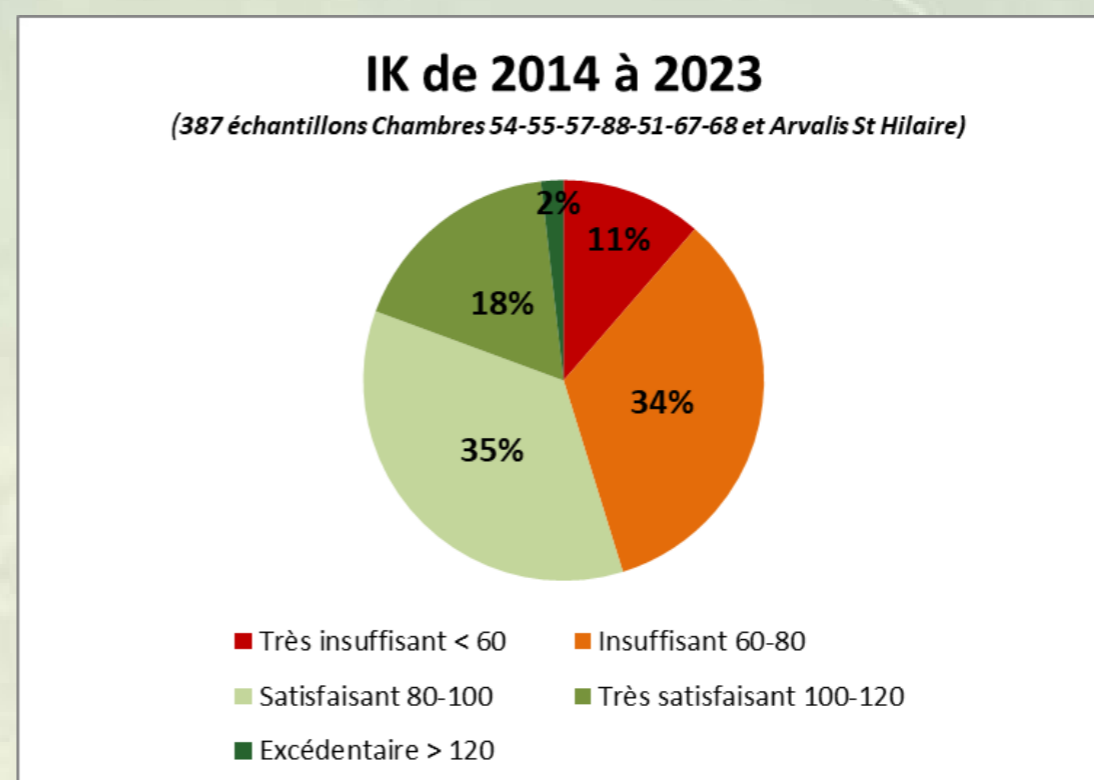


N'hésitez pas à contacter votre conseiller qui pourra vous accompagner dans cette démarche.

Nous vous rappelons, en effet, que **15%** des parcelles échantillonnées depuis de nombreuses années **sont carencées en Phosphore et 45% en Potasse** (387 échantillons en Grand Est).



Phosphore



Potasse

CONTACTS

CDA 57 - Céline Zanetti

CDA 55 - Fanny Mesot & Tania Korner

CDA 88 - Damien Godfroy & Aurélien Jomier

CDA 54 - Amélie Boulanger & Marion Leclere

3CE - Didier Deleau **Arvalis** - Célia Lefebvre

Animation du réseau - CRAGE - Natacha KOZAK

natacha.kozak@grandest.chambagri.fr - 06 03 65 83 81