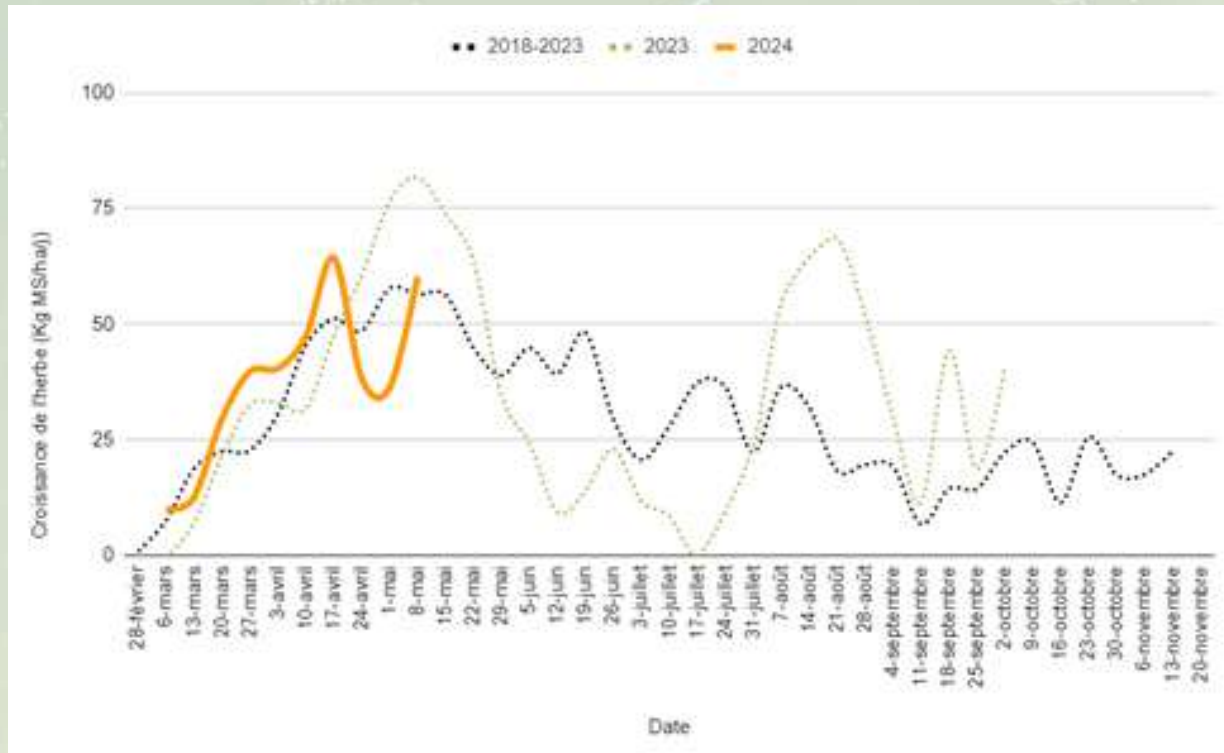


PAS DE SOLUTION MIRACLE MAIS PLUSIEURS OPTIONS POSSIBLES

COURBE DE POUSSE DE L'HERBE EN LORRAINE



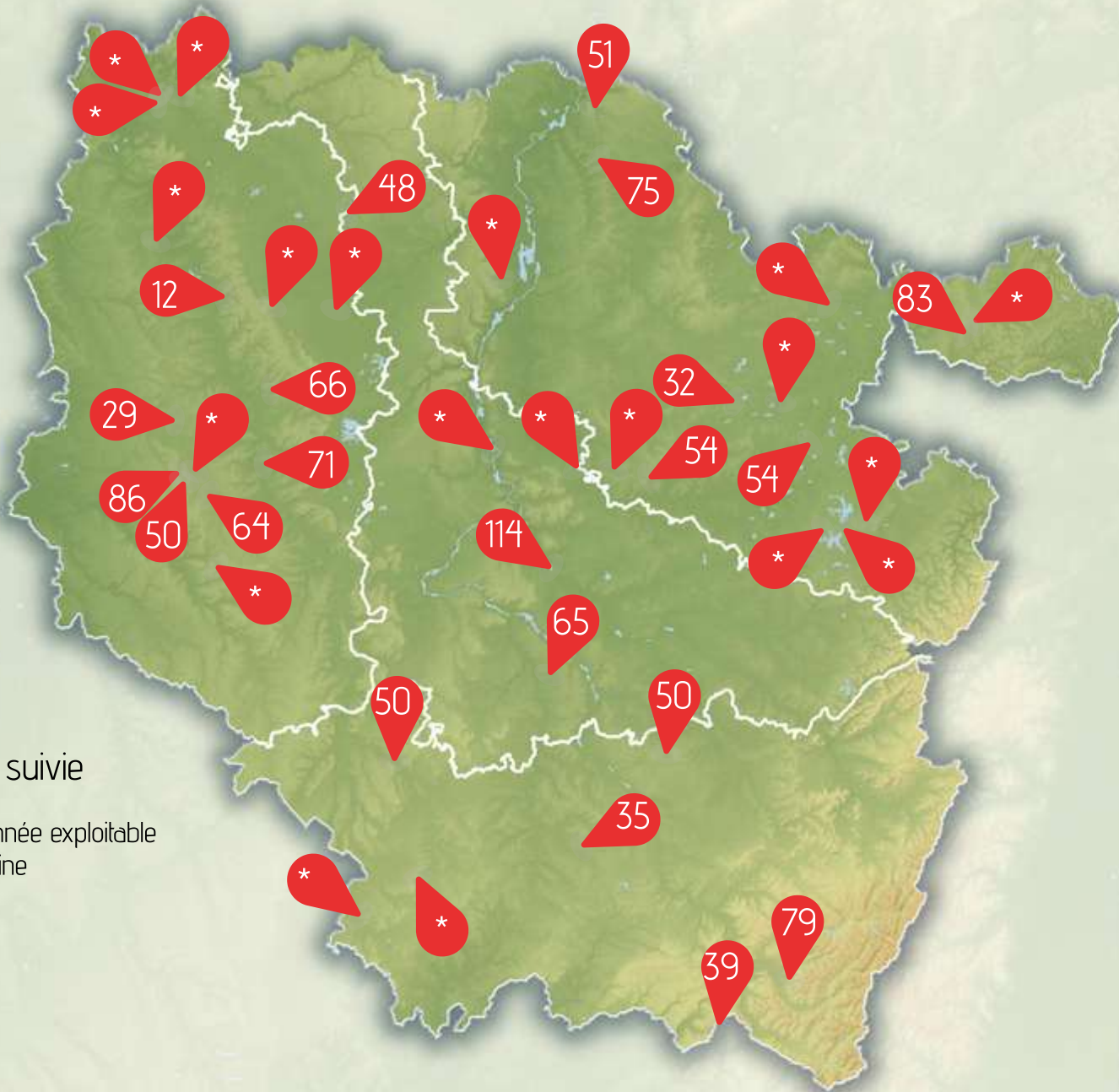
LA COUVERTURE DES BESOINS PAR L'HERBE SELON LE CHARGEMENT

Pousse kg MS/j/Ha	Couverture des besoins* par l'herbe selon le chargement			
	20 ares/UGB	30 ares/UGB	35 ares/UGB	40 ares/UGB
10	13%	19%	22%	25%
30	38%	57%	67%	76%
40	51%	76%	89%	102%
50	64%	96%	111%	127%
60	76%	115%	134%	153%
70	89%	134%	156%	178%

* Besoins à 15,7 kg de MS/jour/UGB

Exemple d'interprétation :

Avec 40 Kg MS/ha/j de pousse de l'herbe, ce sont 76 % des besoins qui sont couverts pour des pâtures avec chargement de 30 ares/UGB !



Parcèle suivie
* pas de donnée exploitable cette semaine

La croissance moyenne Lorraine de l'herbe remonte à 60kg MS/Ha/jour.

CARTE DES SITES SUIVIS EN LORRAINE EN 2024

CROISSANCE MÉDIANE PAR SITE (KG DE MATIÈRE SÈCHE PAR HA ET PAR JOUR)

CONTACTS

CDA 57 - Céline Zanetti

CDA 55 - Fanny Mesot & Tania Korner

CDA 88 - Damien Godfroy & Aurélien Jomier

CDA 54 - Amélie Boulanger & Marion Leclere

3CE - Didier Deleau

Arvalis - Célia Lefebvre

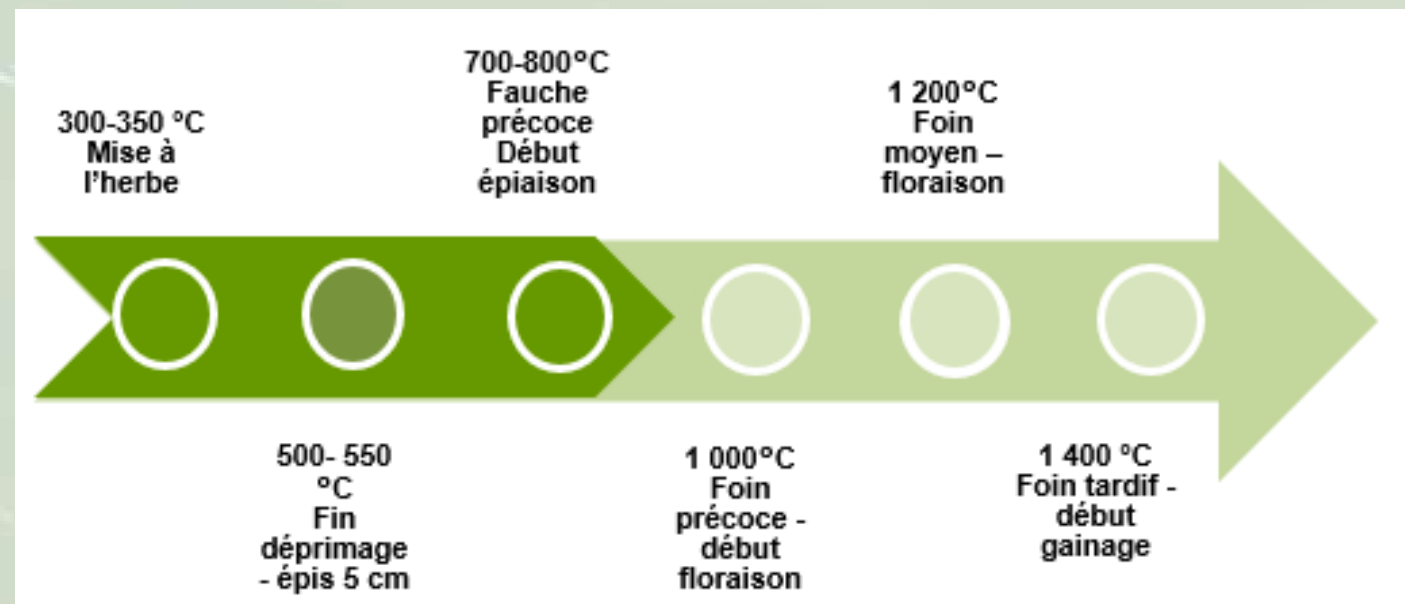
Animation du réseau - **CRAGE** - Natacha KOZAK

natacha.kozak@grandest.chambagri.fr - 06 03 65 83 81

DES REPÈRES POUR LA CONDUITE DE PRAIRIE

CÔTÉ MÉTÉO

Une moyenne de 37 mm de pluie est tombée sur nos sites en Lorraine la semaine dernière. Le nord semble avoir reçu moins d'eau (Doncourt les conflants 7mm) que le centre-sud (Thuilley aux groseilles 70mm ; Val d'ajol 60mm) En température, les cumuls atteignent en moyenne les 865°C jours.



COMMENTAIRES

Les animaux sont désormais quasiment tous sortis. Il y a beaucoup de gaspillage car les chargements n'étaient parfois pas suffisamment importants (par peur de matraquer les sols en portance faible). Après les fortes pluies de ce week-end, **la portance reste toujours très problématique par endroit.**

Avec la situation actuelle jamais vue, nous n'avons pas de solution à proposer mais juste 3 options :

- tournez vite de parcelle en parcelle sur un temps court (pâturage non optimisé qui pourra se rattraper plus tard avec de forts chargements)
- sacrifiez une petite parcelle
- rentrez les animaux dans un bâtiment en affourageant en attente de meilleures conditions de pâture...

Les températures élevées de cette semaine vont sûrement engendrer une belle pousse de l'herbe. De forts chargements seront donc de rigueur dans les semaines à venir. Si l'herbe est haute, il est possible d'avancer au fil pour éviter le gaspillage.

Ce sera aussi l'occasion de continuer les fauches. Etant donné la forte humidité dans les sols, il est important de faucher haut (minimum 8 cm) afin de bien aérer les andains. Il faut viser une MS d'au moins 50% (l'idéal étant 55-60%). Les températures de ce week-end le permettront sûrement.

Attention pour les fauches de luzerne à avoir une excellente portance. En effet, la luzerne est extrêmement sensible au tassement et une récolte dans de mauvaises conditions pourrait avoir un fort impact sur le reste de la vie de la luzernière.

CONTACTS

CDA 57 - Céline Zanetti

CDA 55 - Fanny Mesot & Tania Korner

CDA 88 - Damien Godfroy & Aurélien Jomier

CDA 54 - Amélie Boulanger & Marion Leclere

3CE - Didier Deleau **Arvalis** - Célia Lefebvre

Animation du réseau - CRAGE - Natacha KOZAK

natacha.kozak@grandest.chambagri.fr - 06 03 65 83 81

La Seille se prépare à accueillir l'épreuve de nage en eau libre des JO 2024



 Nathael Leclech, 57

Jeu des 7 différences :



Photo 1



Photo 2

Photo 1 : 07/05
Photo 2 : 20/03 - bulletin n°1

Réponse : il n'y en a qu'une... la date !

 Amélie Boulanger, CA54

66mm en 2 jours... Plus de vaches en vue sur cette parcelle pour le moment...



 Marie Laflotte, 57

CONTACTS

CDA 57 - Céline Zanetti

CDA 55 - Fanny Mesot & Tania Korner

CDA 88 - Damien Godfroy & Aurélien Jomier

CDA 54 - Amélie Boulanger & Marion Leclere

3CE - Didier Deleau **Arvalis** - Célia Lefebvre

Animation du réseau - CRAGE - Natacha KOZAK

natacha.kozak@grandest.chambagri.fr - 06 03 65 83 81