



FROMAGES FERMISERS

Des formations pointues pour améliorer sa technicité



Une session dédiée à la maîtrise de l'affinage est prévue à la mi-novembre.

Organisée par les Chambres d'agriculture du Territoire Lorrain pour les agriculteurs transformateurs de produits laitiers, la formation «maîtriser la fabrication de fromages à pâte molle» a réuni 15 participants à Schneckenbusch (57) début octobre. Angélique Claudepierre, technicienne fromagère de l'Association du Munster Fermier, a initié ou conforté les agriculteurs dans la maîtrise de la transformation de fromages à croûte lavée type «munster» ou à croûte fleurie comme le carré de l'Est.

Séances en laboratoire, réappropriation en salle et échanges de pratiques ont rythmé ces journées très riches en échanges. Qu'ils soient déjà ou non fabricants de fromages à pâte molle, l'envie est forte de mettre rapidement en pratique, ce qui augure la création de nouvelles recettes et gammes de produits dans un avenir proche.

Comité de rédaction du 28/10/16 : Antoine Henrion, Président de la Chambre d'Agriculture ; Laurence Herfeld, vice-présidente ; Marie Adamy et Estelle Pochat, élèves ; Denis Stragier, Directeur adjoint ; C. Girard, C. Hachet, C. Marconnet, M. Morhain, C. Rettel, A. Touchot.

Si votre fromage se rapporte à votre affinage...

La réussite d'un fromage repose aussi sur la maîtrise de son affinage. Les agriculteurs se retrouveront les 14 et 15 novembre prochains pour une session dédiée à la maîtrise de l'affinage à Sarrebourg (57) avec Patrick Anglade, formateur en fromagerie fermière. Cette formation est totalement prise en charge par le fonds de formation VIVEA.

Renseignements :
Clotilde GIRARD, consultante
Circuits courts/ Chambre d'agriculture de Moselle,
03 87 66 01 29
Inscriptions :
Annie BEDON
Assistante Form'agir :
03 29 29 23 51

Troupeau en alerte !

Depuis 15 ans, Est'Elevage s'efforce de simplifier la gestion quotidienne du troupeau en mettant tout son savoir au service des exploitations Lorraines et Alsaciennes. Un nouveau cap est aujourd'hui franchi avec la mise en place de nouvelles «Alertes», par les organismes d'élevage dont les Chambres d'Agriculture et Estel.

Quoi de plus désagréable que de perdre son temps à parcourir des dizaines de listes pour croiser les informations afin de mettre en lumière ou non un dysfonctionnement sur le troupeau. Construit de toute pièce par Estel, dans le cadre d'une étroite collaboration avec les organismes d'élevage de la zone EstElevage (Chambres d'Agriculture, Groupement de Défense Sanitaire et Insémination), ce nouveau module permet d'afficher les alertes de tous les domaines de l'élevage, en particulier dans le segment du contrôle laitier. L'information étant mise à jour après chaque contrôle, ce sont 9 alertes qui sont valorisées pour rapprocher les dimensions techniques et économiques :

- Chutes anormales de production
- Vaches en acidose
- Vaches en acétonémie
- Vaches en risque d'infertilité
- Vaches nouvellement infectées (cellules)
- Infections en début de lactation (cellules)
- Equilibre de la ration
- Valorisation de la ration
- Coût de la ration

CEL		Dernier contrôle : 27/04/2016	
Baisse de production	3	Acétonémie	1
Infertilité	1	Nouvelle infections	14.7%
↓ Valorisation énergétique fourrages (kg/lait)	9.1	↑ Coût total de l'alimentation (€/Tonne lait)	131
Avec augmentation de	12%		

Exemple d'alerte.

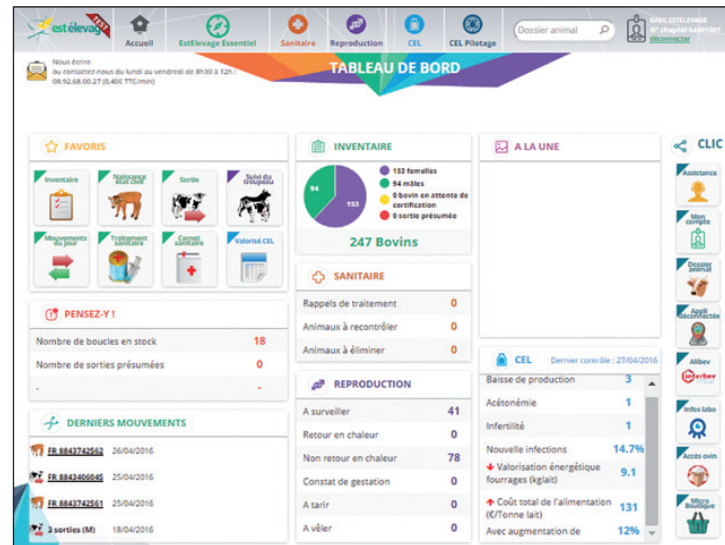


Tableau de bord de l'éleveur.

Des alertes personnalisables

Chaque fois qu'un nouveau contrôle est validé, l'éleveur et son conseiller ne reçoivent que les alertes qui réagissent en fonction des paramètres définis. Ainsi, le conseiller peut prendre contact rapidement en cas de soucis, même si son passage n'est pas programmé et inversement. Une alerte réagit trop ? Pas assez ? Tout

est entièrement personnalisable dans les paramètres d'Est'Elevage. Le détail de chaque alerte est consultable sur le site Est'Elevage (Pack CEL), ou par le conseiller sur le logiciel Eclat.

Le binôme conseiller-éleveur prend ainsi tout son sens, chacune des 2 parties étant alertée en temps réel, sans perte de temps, des anomalies constatées sur le troupeau.

3 questions à Damien Tiha, président d'Estel

- **Que pensez-vous du nouveau module d'alertes Est'Elevage ?**
«Ce module permettra de rendre plus réactifs et plus autonomes les éleveurs dans le pilotage de leur élevage.»
- **Pensez-vous qu'il puisse accompagner les éleveurs au quotidien ?**
«Oui car cela simplifie l'analyse de leurs données avec un gain de temps important.»
- **Quels sont les orientations prises par Est'Elevage ?**
«Nous continuons à rester à l'écoute des éleveurs et de leurs besoins en développant des modules pertinents et accessibles au plus grand nombre, prochainement un module "Viande".»

AGRIMAX : LES CHAMBRES D'AGRICULTURE PRESENTENT

- Sur le stand de la Chambre d'agriculture, hall A

Les conseillers de la Chambre d'agriculture présenteront : le dispositif **AVEC**, accompagnement des exploitations fragilisées par les difficultés conjoncturelles, la nouvelle offre de services en **LAIT**, les **formations**. Des producteurs feront également la **promotion collective des produits et séjours à la ferme**

- **Exposition «Climat & Agriculture»**, sur l'espace des Chambres d'agriculture, hall C, du **jeudi 27 au samedi 29 octobre**

Il s'agit d'une exposition à double entrées qui rassemble «Climat, l'expo à 360» conçue par Universcience et présentée initialement à la Cité des Sciences et de l'Industrie à Paris et « Agriculture : les enjeux climatiques », réalisée par les Chambres d'agriculture avec la collaboration de partenaires techniques, mettant notamment en exergue les solutions que peut apporter l'Agriculture pour faire face aux défis climatiques. Présentée à la Foire de Châlons en septembre 2016, elle s'installe à AGRIMAX du 27 au 29 octobre.

- **Méthanisation**

Dans la galerie d'entrée, des conseillers des Chambres d'agriculture répondront à vos questions sur un espace dédié.

Des conférences sont animées par les Chambres d'agriculture le **vendredi 28 octobre**

- 10h-10h30 : Contexte et état des lieux de la méthanisation en région Grand Est. Présentation: Alain BADO, conseiller à la Chambre d'agriculture de la Moselle.

- 10h30-11h : La sécurité dans les unités de méthanisation : connaître et prévenir les risques liés à la méthanisation. Présentation: Alain BADO, conseiller de la Chambre d'agriculture de la Moselle.

- 14h-14h30 : Les pratiques actuelles du retour au sol du digestat, analyses et préconisations. Présentation par Benoît BROUANT de la Chambre d'agriculture des Vosges.

- **Remise officielle des prix du concours «Astuces en organisation du travail»**

Début 2016, les Chambres d'Agriculture de Lorraine ont organisé un concours, ouvert aux agriculteurs lorrains, visant à promouvoir des astuces simples, peu coûteuses et sécurisées des agriculteurs pour faciliter leur travail au quotidien. La remise officielle des prix se déroulera le **samedi 29 octobre** à 14H15 sur le ring bovin (hall A).

• Journée technique ovine : **la génétique, facteur important du revenu ovine : vendredi 28 octobre** à partir de 10h. Matin : 3 ateliers : Le dispositif génétique en ovins allaitants, Le contrôle de performance et ses intérêts, Pourquoi faut-il investir dans la génétique ? Après-midi : animation en continu sous forme d'ateliers libres Inscription sur <http://www.moselle.chambre-agriculture.fr/evenements/detail-de-levenement/actualites/agrimax/>