

## Déchiffrer le passé, connaître le présent, FAÇONNER L'AVENIR !

L'entreprise viticole est une alchimie entre ses dirigeants, ses ressources humaines et matérielles et les contextes proches et éloignés dans lesquels elle évolue. Selon les stades de la vie du tandem entreprise-dirigeant ce dernier peut être confronté à différentes questions. Parfois, cet ensemble souhaits personnels - professionnels, objectifs, contraintes... peut s'avérer un peu « brouillon » et gêne la bonne définition de votre projet et donc sa mise en œuvre. A d'autres moments, c'est la performance durable et globale (production - gestion - commercialisation) de l'entreprise qui nécessite des améliorations !

C'est pourquoi, les Chambres d'agriculture du Vignoble Champenois en partenariat avec le SGV, l'AG2C et avec l'appui de Global Expert Conseil vous présentent **2 NOUVEAUX ACCOMPAGNEMENTS** :

### VITI VISION : préparez l'avenir de votre entreprise en clarifiant votre vision à 5-10 ans

- vous obtenez une vision stratégique, claire et globale de l'avenir de votre entreprise,
- vous êtes épaulé pour identifier vos atouts, opportunités et axes de développement.

### VITI PERFORMANCE : améliorer durablement la performance de mon entreprise

- vous réalisez un diagnostic complet de votre entreprise,
- vous obtenez votre plan d'actions opérationnel pour les prochaines années,

Lucie SOLIER  
03 26 51 50 86

### NOUVELLE OFFRE !

Lancée lors du Salon VITI VINI à Epernay.

## Avenir VITI

2 nouveaux accompagnements pour donner un nouveau souffle à votre stratégie

- **VITI VISION** : 3 rendez-vous pour définir votre cap à 5-10 ans
- **VITI PERFORMANCE** : boostez durablement la performance de votre entreprise avec un diagnostic global et un plan d'action stratégique et opérationnel



### Chambre d'agriculture de l'Aube

2 bis, rue Jeanne d'Arc - CS44080 - 10014 TROYES Cedex  
Tél. 03 25 43 72 72 - mail : contact@aubecambagri.fr  
[www.aube.chambre-agriculture.fr](http://www.aube.chambre-agriculture.fr)

## A NOTER

### ► Forum des opportunités agricoles

De 14h à 18h à Mesnil Saint Père.  
Renseignements : Alexandra BOLLAERT 06 18 87 37 28  
**13 novembre**

### ► Oser la luzerne bio dans le barrois

De 9h à 16h30 à Ville sous la Ferté.  
Renseignements : Jeanne-Marie LABROSSE 06 89 33 79 91  
**23 novembre**

### ► Chacun ces outils !

Agriculteurs, Eleveurs, Viticulteurs vous allez être tous destinataires de vos outils de conseil pour mener à bien vos projets ou changements :

- **# Agriculteurs – Eleveurs** : le catalogue formation, le guide des services et le Qui contacter
- **# Viticulteurs** : le guide services- formations et une nouveauté cette année un Qui contacter avec tous vos contacts dédiés

Evidemment ces outils seront disponibles sur les sites internet :  
[aube.chambre-agriculture.fr](http://aube.chambre-agriculture.fr)  
[vignoble-champenois.chambres-agriculture.fr](http://vignoble-champenois.chambres-agriculture.fr)



## BRÈVES

### Un problème sur l'exploitation ?

Sortez la tête de l'eau avec le dispositif REAGR.  
Exploitation en difficulté, situation de stress... Peur de ne pas trouver de solutions, d'issues... Ne restez pas isolé, ne tardez pas à agir !

Un seul numéro et en toute discrétion : 03 25 43 43 67



# ► OSER, ACCOMPAGNER la multiperformance des Agricultures



## » le mag TERRES d'AVENIR

N°8  
2 novembre 2018

CHAMBRE D'AGRICULTURE DE L'AUBE



## 121 formations, pour faire pousser vos projets !

« Bousculées par les mutations économiques, sociétales et environnementales, fragilisées par les crises, l'agriculture et les entreprises agricoles sont aujourd'hui à un tournant. Dans cette dynamique, beaucoup d'agriculteurs cheminent :

- vers une recherche d'optimisation de leur revenu,
- vers une recherche de résilience de leur système.

Vous construisez vos projets dans le temps, en fonction de vos attentes, contraintes et opportunité. Vous développez et testez des innovations sur votre exploitation ».

Dans cet environnement, la **Chambre d'agriculture** se positionne comme **le partenaire privilégié des entreprises agricoles pour vous accompagner dans vos stratégies et vos projets**. A travers notre nouvelle offre de formations, nous avons souhaité couvrir plusieurs thèmes pour vous préparer à vous évaluer, vous projeter, vous mettre en perspective, vous ouvrir à l'innovation... mais aussi vous « sentir bien dans vos bottes », produire bien et différemment, vendre mieux...

Les formations recouvrent ainsi de nombreux domaines : ressources humaines, commercialisation, innovations techniques, agronomie et développement durable, énergie, élevage, performance et médecines alternatives, viticulture durable, production bio, informatique, équipements et engins... avec un accent particulier pour les formations aux modalités numériques avec le déploiement de séquences à distance.

### »»» Votre catalogue chez vous !

- Pour diversifier l'offre de formation, la rendre plus attractive tant sur le fond que sur la forme, les Centres de formation des Chambres d'agriculture de l'Aube et de la Haute-Marne vous présentent un catalogue formation construit ensemble, en lien leurs partenaires respectifs.
- Vous êtes 6700 exploitants (aubois et haut-marnais) a bientôt trouver le catalogue formations dans vos boîtes aux lettres.



Delphine OLIVIER  
Responsable équipe formation  
Aube - Haute-Marne  
[delphine.olivier@aubecambagri.fr](mailto:delphine.olivier@aubecambagri.fr)







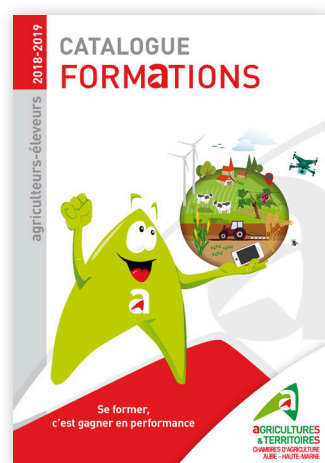
## ...+ de 40% de nouveautés POUR GAGNER EN PERFORMANCE

L'offre de formations 2019 prend en compte vos demandes (issues d'une enquête envoyée à tous les Agriculteurs du Grand Est) pour vous permettre de faire avancer vos projets.

Vos besoins évoluent au fil de vos projets, de la vie de votre entreprise ? Votre service formation met en place des formations à la carte.

**La formation reste un atout pour la construction de vos projets**

En 2017/2018, 1 500 stagiaires, chefs d'exploitation ou salariés d'exploitation ont suivi 160 sessions de formation.



Service formation  
03 25 43 72 88

## Des formations qui s'adaptent aux participants !

- Vous êtes un **groupe d'exploitants en « mode projet », mais...** vous avez besoin d'organisation, de tenir compte de l'avis de chacun tout en menant à bien ce projet : « *Ma ferme en mouvement* » vous aide à construire un groupe solide pour un projet réussi !
- la **Méthanisation**, des formations pour toutes les étapes : « *Monter un projet de méthanisation : aspects techniques, économiques, agronomiques et réglementaires* », « *Maîtriser la biologie et les risques sur une installation de méthanisation* » mais aussi « *Optimiser son système de culture en lien avec la méthanisation* »
- et pourquoi pas **associer Grandes cultures-Elevage** : « *Renforcer les complémentarités entre élevage et grandes cultures* »

## VOS FORMATIONS

### #Viticulteurs

- Passez par la formation pour obtenir une **certification environnementale** pour votre domaine viticole.
- **NOUVEAUTÉS 2019** : « *Maîtriser ses coûts de production à la vigne* », « *Conduire mon domaine en viticulture biologique* »

### #Agriculteurs

- Approfondir sur l'**Agriculture de Conservation des Sols** : « *Découvrir l'agriculture de conservation et le semis sous couvert végétal* » et « *Gérer la fertilisation en agriculture de conservation* ».
- Poursuivre le sujet de la **Commercialisation**, toujours d'actualité : « *Sécuriser le prix de ses céréales et oléagineux* » et « *Sécuriser la commercialisation du blé, maïs, colza avec les outils du MAT* »
- Des thèmes qui vous plaisent chaque année comme « *Nourrir le sol pour nourrir les plantes* »

### #Éleveurs

- Formations pour le **Bien-être animal, dont une nouvelle** : « *Découvrir les médecines manuelles traditionnelles en élevage* » et « *S'initier à l'acupuncture en élevage* »
- **NOUVEAUTÉS** pour les **éleveurs ovins** : « *Monter un atelier ovin* » et « *Maîtriser la conduite de son atelier ovin* »

### NOUVELLE offre entièrement dédiée aux COLLECTIVITÉS

La formation est un droit pour chaque élu : dans une commune ou une communauté de communes et quel que soit votre statut, accédez à une formation financée (DIF) et adaptée à votre fonction. Les frais de formation sont alors une dépense obligatoire pour la collectivité, à condition que l'organisme de formation soit agréé par le ministère. Le **centre formation de la Chambre d'agriculture de l'Aube est agréé par le Ministère de l'Intérieur depuis le 25 janvier 2018.**

« *Gérer au mieux mon Association Foncière* », « *Contribuer à la gestion durable de l'eau* », « *Biodiversité et réglementation environnementale* »...

» » La **FORMATION** pour tous  
adaptée à chacun au service de vos projets

## PARCE QUE VOS MÉTIERS et vos PRODUCTIONS sont pluriels, nous développons une même thématique adaptée à la pluralité des Agricultures

### FORMATION A DISTANCE : votre Centre de formation est le 1<sup>er</sup> en Grand Est à la développer

Depuis 2 ans, la Chambre d'agriculture de l'Aube investit pour vous dans le numérique en proposant des formations à distance. Ce sont près de 200 personnes qui ont réalisé une partie de leur formation de chez eux grâce à notre plateforme numérique de formation. Ainsi, des modalités adaptées à votre emploi du temps : sur le terrain, partiellement ou totalement à distance.

**#Agriculteur/Éleveur** : « *Savoir identifier les bio agresseurs, 3 modules à la carte sur les reconnaissances : adventices, maladies des céréales, ravageurs et auxiliaires* »

**Pour tous** : « *Facebook pour les TPE/PME* », « *créer une newsletter avec un outil gratuit* », « *maîtriser les outils bureautiques : word / excel* »

**Les formations de chez vous, quand vous le souhaitez !**

### • DES FORMATIONS STRATÉGIQUES :

à partir des résultats des exploitations, les stagiaires travaillent sur leurs problématiques et leurs leviers de progrès (données anonymes et représentées graphiquement) :

**#Agriculteur** : « *Synergie : regards croisés pour construire mon exploitation de demain* », « *Synergie suite* »

**#Viticulteur** : « *Maîtriser ses coûts de production à la vigne* »

**#Éleveur** : « *Gagner en performance économique en élevage* »

### • LES SYSTÈMES BIOS :

**#Agriculteur**, notre expert Bio répond aux questions sur ce système : « *Convertir ma ferme céréalière en agriculture biologique* »

**#Viticulteur** : « *Convertir mon domaine en viticulture biologique* »

Ces 2 formations sont proposées en partenariat avec Bio Grand Est.

**#Éleveur** : « *La bio j'y vais, j'y vais pas* », « *Adapter son système d'alimentation à l'agriculture biologique* »

**NOUVEAUTÉ 2019** pour le maraîchage : « *S'initier aux techniques de maraîchage bio* ».

### • AVEZ-VOUS VOTRE PERMIS TRONÇONNEUSE ?

Etre en conformité avec les exigences de l'article L4141-2 du code du travail et l'utiliser en toute sécurité.

Renouvelez  
votre Certiphyto  
grâce aux  
formations

« **LABELLISÉES ÉCOPHYTO** »

pour les détenteurs du certificat décideur en entreprise non soumise à agrément (DENSEA et ex DEA).

Les formations sur les méthodes alternatives et la réduction de l'usage des produits phytosanitaires seront « *labellisées Ecophyto* » selon un cahier des charges VIVEA précis :

- réaliser un minimum de 14h durant les 3 années précédant le renouvellement, maximum 4 mois avant la fin de validité du certificat  
Une journée de formation = 7h,
- ces 14h devront être complétées par un module, à distance et d'une durée d'environ 2h.

### Peuvent être labellisées :

**#Agriculteur/Éleveur** :

« *Améliorer l'efficacité de ses traitements phytosanitaires* », « *Utiliser des techniques alternatives aux intrants chimiques* », « *Opter pour le désherbage mécanique* »

**#Viticulteur** : les formations sur la certification Viticulture Durable en Champagne. « *En route vers la Viticulture Durable en Champagne* », « *En route vers la Viticulture Durable en Champagne* lorsque vous faites appel à un prestataire »

## UNE ÉQUIPE FORMATION À VOTRE ÉCOUTE

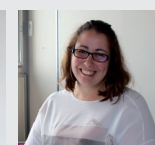
**Aube-Haute Marne**  
Aube : 03 25 43 72 88

Haute-Marne : 03 25 35 03 16

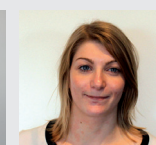
**Chambres d'agriculture du Vignoble Champenois**  
Aube : 03 25 43 72 88



Laure THOYER  
Ingénieur formation



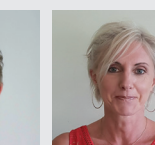
Emeline GOZLAN  
Ingénieur formation



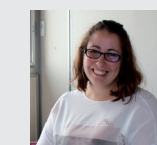
Tiffany GOMEZ  
Assistante formation



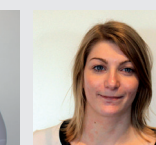
Brigitte MAIRE  
Ingénieur formation



Carole LE ROUSIC  
Assistante formation



Emeline GOZLAN  
Ingénieur formation



Tiffany GOMEZ  
Assistante formation

Ici, quelques formations sont présentées.

Découvrez les toutes dans les catalogues qui vont arriver chez vous, en attendant rendez-vous sur les sites internet :

**aube.chambre-agriculture.fr • vignoble-champenois.chambres-agriculture.fr**